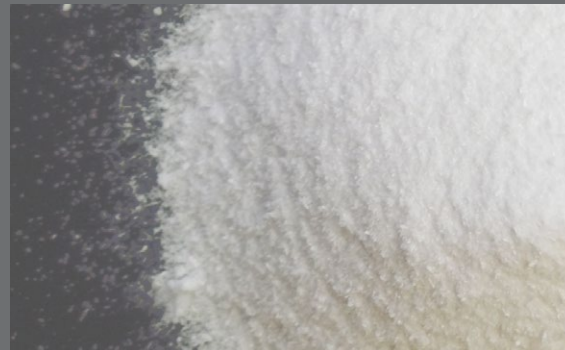


НАИМЕНОВАНИЕ И АДРЕС ПРОИЗВОДИТЕЛЯ

Филиал «ВМУ» АО «ОХК «УРАЛХИМ» в городе Воскресенске
 Россия, 140200, Московская область,
 г. Воскресенск, ул. Заводская, д. 1
 Тел.: +7 (496) 444-00-92
 Факс: +7 (496) 444-02-73
 E-mail: vmu@uralchem.com

Сульфат магния водорастворимый марка Б $MgSO_4 \cdot 6H_2O$

Магниевое серосодержащее минеральное удобрение. Содержит серу в сульфатной форме, легкодоступной для корневой системы. Подходит для применения в открытом и защищенном грунте. Удобрение применяется на всех культурах, особенно эффективно при внесении под овощные культуры.



Внешний вид	Кристаллы белого цвета
Массовая доля общего магния, в пересчете на MgO , %	18 ± 1
Массовая доля общего магния, в пересчете на Mg , %	11 ± 1
Массовая доля серы, в пересчете на S , %, не менее	13
Массовая доля хлоридов (Cl^-), %, не более	0,01
Массовая доля нерастворимого остатка, %, не более	0,1
Гранулометрический состав.	
Остаток на сите с отверстиями:	
1 мм, %, не более	5
0,125 мм, %, не менее	90

Упаковка, транспортирование и хранение

Упаковка: поставляют в мешках по 25 кг и в МКР по 1000 кг.

Транспортирование: транспортируют железнодорожным, водным и автомобильным транспортом в соответствии с правилами перевозок грузов, действующими на данных видах транспорта.

Хранение: хранят в закрытых складских помещениях в упаковке производителя, исключающих попадание атмосферных осадков и грунтовых вод.